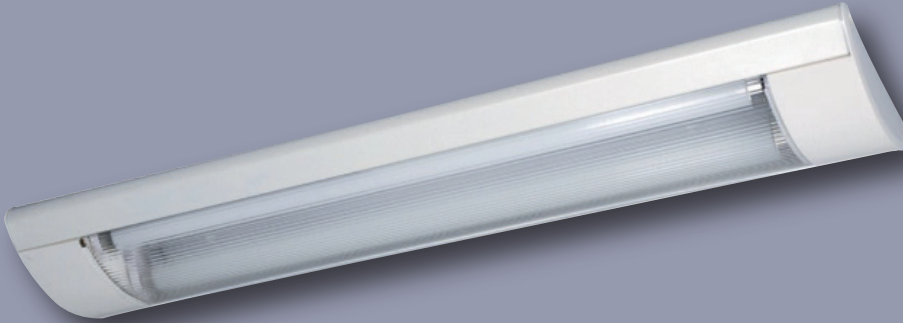


GTL1



### CARACTERÍSTICAS DE DISEÑO

Luminaria para ser instalada de manera colgante. Especialmente diseñada para ser usada a alturas entre 4 y 9 metros formando líneas de manera modular.

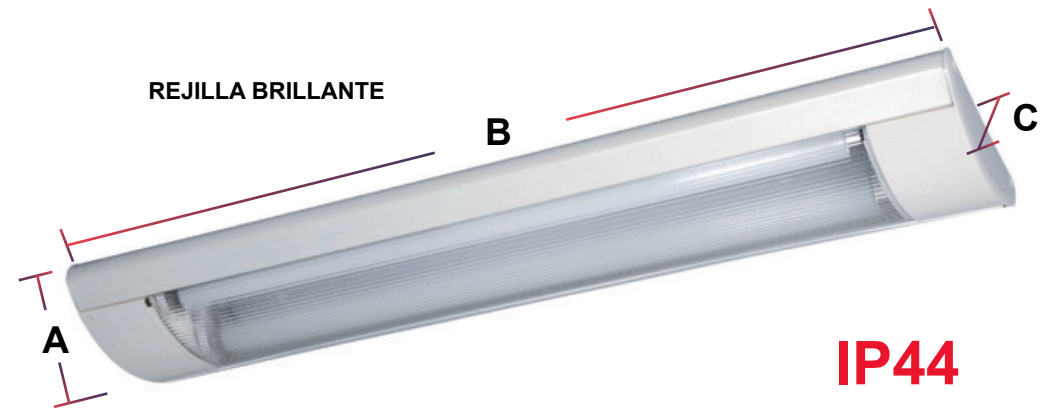
Utiliza un difusor de llamas lo que le brinda un buen control del apantallamiento.

### INFORMACIÓN ADICIONAL

- ✓ Voltaje 85-265VAC 50/60Hz
- ✓ Temperatura de trabajo 50°C a -20°C
- ✓ Utiliza tecnología LED
- ✓ Difusor de alto CRI
- ✓ Incluye balastro electrónico
- ✓ Incluye Tubo Gebler
- ✓ T8LED20W
- ✓ No contiene mercurio
- ✓ Luz instantánea
- ✓ No dimable

### DIMENSIONES

CÓDIGO	GRADO DE IMPACTO	ALTO (mm) (A)	LARGO (mm) (B)	ANCHO (mm) (C)
GTL1	IK08	1268	135	94



**IP44**